



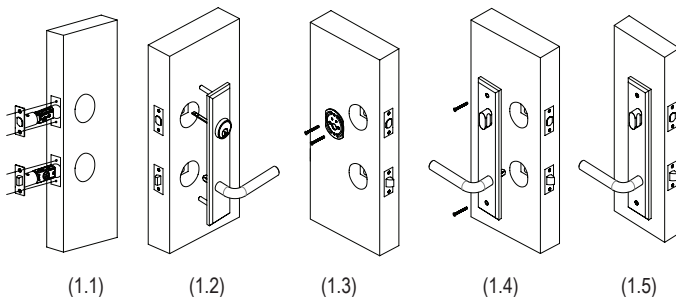
**ITALIA SERIES
SCUDO DESIGN
Escutcheon with Tubular Latch
Installation Instructions**

*LA ITALIA SERIA
SCUDO DISEÑO
Escudo Con Tubular Latch
Instrucciones de Instalacion*

INSTALLATION STEPS

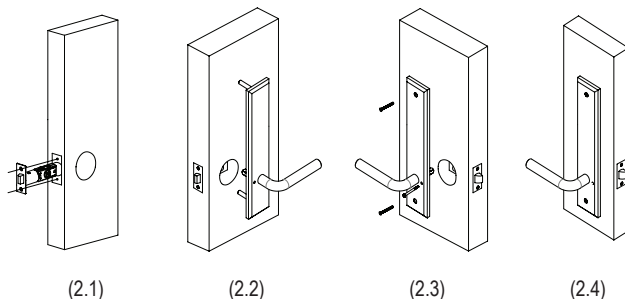
For Entrance Function / La Función de Entrada:

- 1.1) Insert deadbolt and latch, fixed with four screws provided.
 - 1.2) Insert the front plate with lever, cylinder and cylinder ring into the hole.
 - 1.3) Tighten the cylinder protective plate with two M5x50 screws.
 - 1.4) Mount two M6 screws into the screw holes on the top and bottom of the back plate.
 - 1.5) Entrance function is done.
- 1.1) Insertar la cerradura y pestillo, fija con cuatro tornillos proporcionados.
 - 1.2) Insertar la placa frontal con la palanca del cilindro, cilindro y anillo en el agujero.
 - 1.3) Apretar el cilindro chapa de proteccion m5x50 con dos tornillos.
 - 1.4) Monte dos tornillos M6 en los agujeros de los tornillos en la parte superior e inferior de la placa posterior.
 - 1.5) Entrada funcion es hecho.



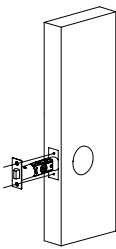
For Privacy Function / La Funcion de Privacidad:

- 2.1) Insert latch, fixed with two screws provided.
 - 2.2) Insert the front plate with lever into the hole.
 - 2.3) Mount two M6 screws into the screw holes on the top and bottom of the back plate.
 - 2.4) Insert the privacy pin into the pin hole.
- 2.1) Insertar LATCH, fijado con dos tornillos.
 - 2.2) Insertar la placa frontal con palanca en el agujero.
 - 2.3) Monte dos tornillos M6 en los agujeros de los tornillos en la parte superior e inferior de la placa posterior.
 - 2.4) Inserte el pasador en el orificio del pasador de privacidad.

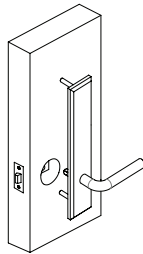


For Passage Function / Para el Cruce Función:

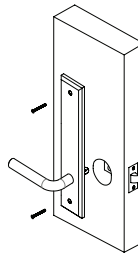
- 3.1) Insert latch, fixed with two screws provided.
- 3.2) Insert the front plate with lever into the hole.
- 3.3) Mount two M6 screws into the screw holes on the top and bottom of the back plate.
- 3.4) Passage function is done.
- 3.1) Insertar LATCH, fijado con dos tornillos.
- 3.2) Insertar la placa frontal con palanca en el agujero.
- 3.3) Monte dos tornillos M6 en los agujeros de los tornillos en la parte superior e inferior de la placa posterior.
- 3.4) Paso función está hecho.



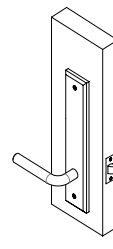
(1.1)



(1.2)



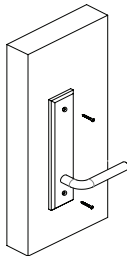
(1.3)



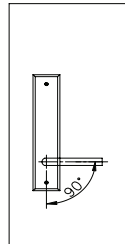
(1.4)

For Dummy Function / Para la Funcion de Muestra:

- 4.1) Mount 5*38 wood screws into the screw holes on the top and bottom of the back plate with the lever.
- 4.2) Test the lever and make sure it to be 90 degrees.
- 4.1) Monte 5 * 38 maderas tornillos en los agujeros de los tornillos en la parte superior y parte inferior de la placa posterior con la palanca.
- 4.2) Prueba de la palanca y asegúrate de que sea de 90 grados.

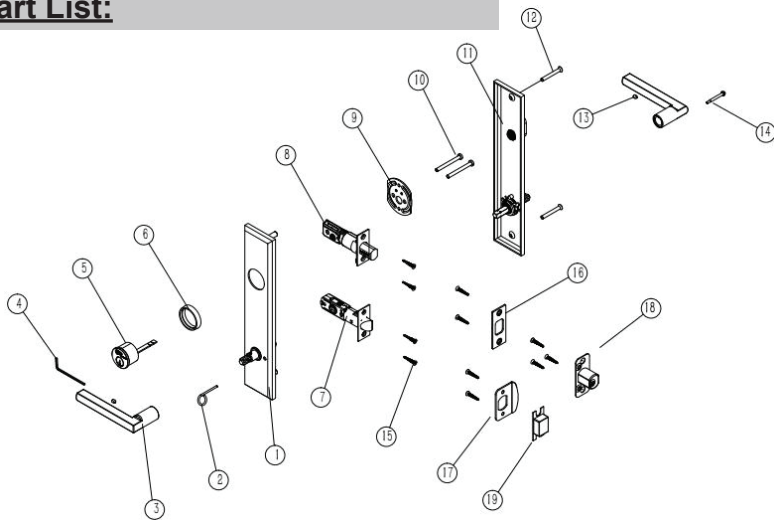


(4.1)



(4.2)

Part List:



Items	No.	Parts Description <i>Piezas Descripción</i>	Function / Función			
			Entrance <i>Entrada</i>	Privacy <i>Privacidad</i>	Passage <i>Paso</i>	Half Dummy Medio Maniqui
Escutcheon Parts / Escudo de partes	1	Front Plate / <i>Placa Frontal</i>	1 EA	1 EA	1 EA	—
	2	Privacy Push Pin Release <i>Privacidad Push Pin</i>	—	1 EA	—	—
	3	Lever / <i>Palanca</i>	2 EA	2 EA	2 EA	1 EA
	4	Hex Key / <i>Llave Hexagonal</i>	1 EA	1 EA	1 EA	1 EA
	5	Cylinder / <i>Cilindro</i>	1 EA	—	—	—
	6	Cylinder Ring / <i>Cilindro, anillo</i>	1 EA	—	—	—
	9	Cylinder Protective Plate <i>Cilindro Chapa de Proteccion</i>	1 EA	—	—	—
	10	M5 x 50 Screws / <i>Tomillos M5 x 50</i>	2 EA	—	—	—
	11	Back Plate / <i>Placa Posterior</i>	1 EA	1 EA	1 EA	1 EA
	12	M6 x 40 Screws / 5*38 Wood Screws <i>M6 x 40 Tomillos / 5 * 38 Tomillos para Madera</i>	2 EA	2 EA	2 EA	2 EA
	13	M5x6 Grab Screws / <i>M5x6 Agarra Tomillos</i>	2 EA	2 EA	2 EA	1 EA
	14	Privacy Pin / <i>Privacidad Pin</i>	—	1 EA	—	—
	Locks / Cerraduras	7	Tubular Latch / <i>Picaporte Tubular</i>	1 EA	1 EA	1 EA
8		Deadbolt / <i>Deadbolt</i>	1 EA	—	—	—
15		8U32x25Combine Screws / 3.5x20 Wood Screws <i>8u32x25Combine Tomillos / 3.5x20 Tomillos para Madera</i>	8 EA	4 EA	4 EA	—
16		Deadbolt Striking Plate / <i>La Place de Cerradura</i>	1 EA	—	—	—
17		Tubular Latch Striking Plate / <i>Placa Tubular Latch llamativo</i>	1 EA	1 EA	1 EA	—
18		Deadbolt Dust Box / <i>Polvo Caja Deadbolt</i>	1 EA	—	—	—
Others / Otros	-	Installation Instruction & Door Prep Template / <i>Instrucciones de Instalación & Puerta Prep Plantilla</i>	1 EA	1 EA	1 EA	1 EA